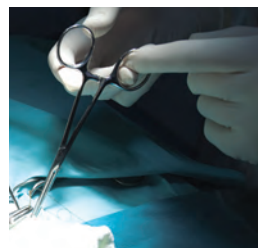
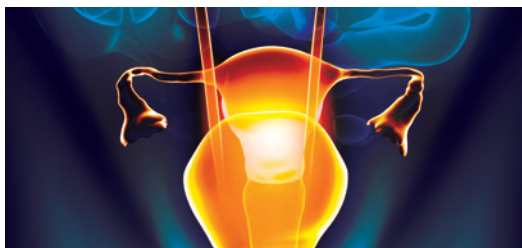




# EN CHIRURGIE GYNÉCOLOGIQUE ET PELVIENNE

**3 & 4 JUILLET 2017 - FACULTÉ DE MÉDECINE DE LILLE**



AVEC LE PARRAINAGE DE



Société de Chirurgie Gynécologique et Péritonéale



## ÉDITORIAL

Nous sommes très heureux de vous accueillir cet été à Lille pour la quatrième édition des journées « Junior Master Class » en chirurgie gynécologique et pelvienne.

Cette réunion sera l'occasion de dynamiser la formation et le partage des connaissances entre les générations de chirurgiens au travers des différents thèmes de la chirurgie gynécologique et pelvienne.

La première journée sera articulée autour de différents supports : ateliers encadrés par des moniteurs experts et sessions plénières.

En pratique, vous serez intégré à un groupe de 8 personnes (groupes A, B, C...). La répartition vous sera communiquée avant le début de la manifestation et nous vous demandons de bien respecter les horaires de passage précisés dans le programme. Une rotation a été mise en place vous permettant ainsi de participer à chaque atelier.

La seconde journée sera entièrement consacrée aux ateliers.

Nous souhaitons que ces journées soient un lieu de rencontre propice à l'enseignement et à l'émergence de nouveaux concepts nécessaires à l'évolution de notre spécialité.

*Le comité scientifique et d'organisation*



## COMITÉ SCIENTIFIQUE & D'ORGANISATION

### COMITÉ LOCAL

CHRISTÈLE RUBOD & PIERRE COLLINET

### COMITÉ NATIONAL

JEAN-PHILIPPE ESTRADÉ (Marseille)

CYRILLE HUCHON & VINCENT VILLEFRANQUE (Paris)



## PROGRAMME



10H30 Accueil

### SESSION PLÉNIÈRE 1

- 11H00 Anatomie pelvienne et périnéale.**  
*Géraldine Giraudet*
- 11H15 Hystérectomie vaginale (indications, technique, film, présentation de l'atelier 2).**  
*Géraldine Giraudet & Yohan Kerbage*
- 11H30 Cœlioscopie en gynécologie (indications, matériels, techniques, anatomie cœlioscopique, présentation des ateliers 1 et 3).**  
*David Vandendriessche & Audrey Leroy*
- 11H45 Hystéroscopie diagnostique et thérapeutique (indications, matériels, techniques, films, présentation des ateliers 4 et 5).**  
*Charles Garabedian & Alfred Bassil*
- 12H00 Cœlioscopie robot-assistée en gynécologie (indications, résultats, présentation de l'atelier 6).**  
*Pierre Collinet*

12H30 Déjeuner

### ATELIERS PRATIQUES

GROUPES	A	B	C	D	E	F
14H00	AT1	AT2	AT3	AT4	AT5	AT6
15H30	Pause					
GROUPES	A	B	C	D	E	F
16H15	AT2	AT3	AT4	AT5	AT6	AT1

### SESSION PLÉNIÈRE 2

- 17H45 - Carrière publique et universitaire.**  
*Cyrille Huchon*
- 18H00 - Carrière libérale et monde de l'entreprise.** *Jean-Philippe Estrade\**
- 18H15 - Médico-légal : risque et adaptation.**  
*À venir*

18H30 Fin de la journée

20H00 Dîner de gala

\* À confirmer.



## ATELIERS

### AT1 : PELVICOPIE

Lieu : DHURE – Modèle : animal

Moniteurs experts :

*Jean-Philippe Estrade, David Vandendriessche, Guillaume Doucède & Yasmine Clermont*

### AT2 : CHIRURGIE VAGINALE

Lieu : DHURE – Modèle : animal

Moniteurs experts :

*Géraldine Giraudet, Michel Cosson & Géraldine Rivaux*

### AT3 : PELVITRAINER

Lieu : PRESAGE – Modèle : pelvitainer

Moniteurs experts :

*Cyrille Huchon, Audrey Leroy, Louise Guesquiere, Roxane Vanspranghels & Julie Rouilles*

### AT4 : HYSTÉROSCOPIE 1

Lieu : DHURE – Modèle : animal

Moniteurs experts :

*Christèle Rubod, Charles Garabedian, Alfred Bassil & Violette Mesdag*

### AT5 : HYSTÉROSCOPIE 2

Lieu : PRESAGE – Modèles : mannequins simples et simulateur pose Essure

Moniteurs experts :

*Vincent Villefranque, Yohan Kerbage & Stéphanie Bartolo*

### AT6 : ATELIER PRATIQUE

Lieu : PRESAGE – Modèles : colle, plasmajet, robot

Moniteurs experts :

*Pierre Collinet, Pablo Estevez & Thomas Hébert*

## MARDI 4 JUILLET 2017

### ATELIERS PRATIQUES

GROUPES	A	B	C	D	E	F
08H30	AT3	AT4	AT5	AT6	AT1	AT2

10H00 Pause

GROUPES	A	B	C	D	E	F
10H45	AT4	AT5	AT6	AT1	AT2	AT3

12H15 Déjeuner

GROUPES	A	B	C	D	E	F
13H15	AT5	AT6	AT1	AT2	AT3	AT4

14H45 Pause

GROUPES	A	B	C	D	E	F
15H30	AT6	AT1	AT2	AT3	AT4	AT5

17H00 Fin de la journée



## INFORMATIONS GÉNÉRALES

LIEU DU CONGRÈS : FACULTÉ DE MÉDECINE DE LILLE

**ANIMALERIE DHURE & CENTRE DE SIMULATION PRESAGE**

Faculté de Médecine Henri Warembourg - Pôle Recherche  
1, place de Verdun - 59045 Lille Cedex - Tél. : 03 20 62 69 22



## ORGANISATION

**COM&CO, ÉTIENNE JARRY** 

15, Bd Grawitz, 13016 Marseille - [ejarry@comnco.com](mailto:ejarry@comnco.com)  
Tél. 04 91 09 70 53 - Fax : 04 96 15 33 08 - [www.comnco.com](http://www.comnco.com)

[WWW.JUNIOR-MASTER-CLASS.FR](http://WWW.JUNIOR-MASTER-CLASS.FR)